



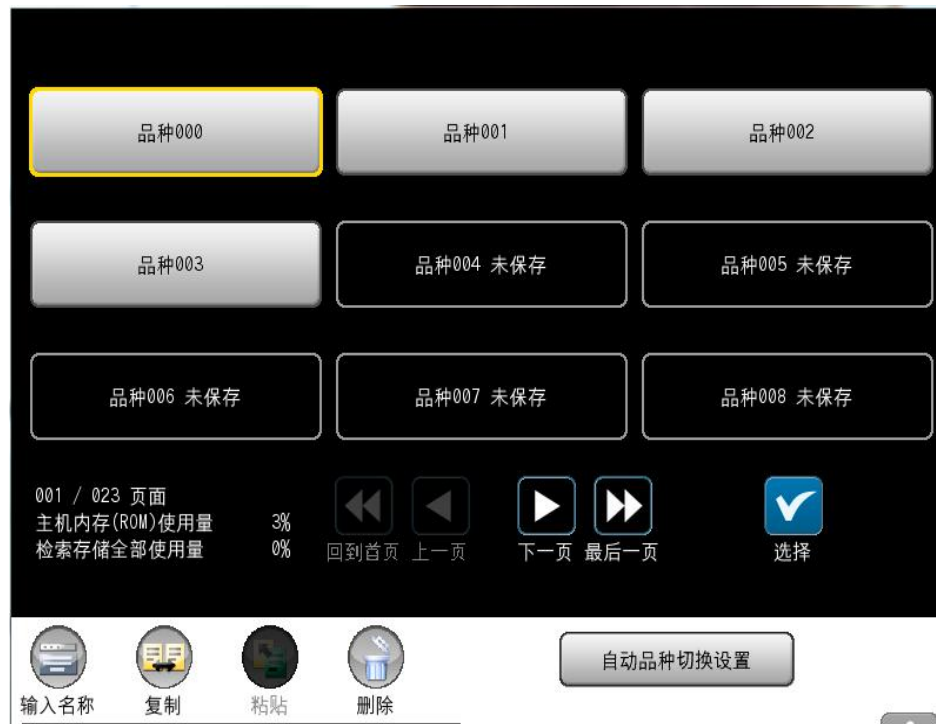
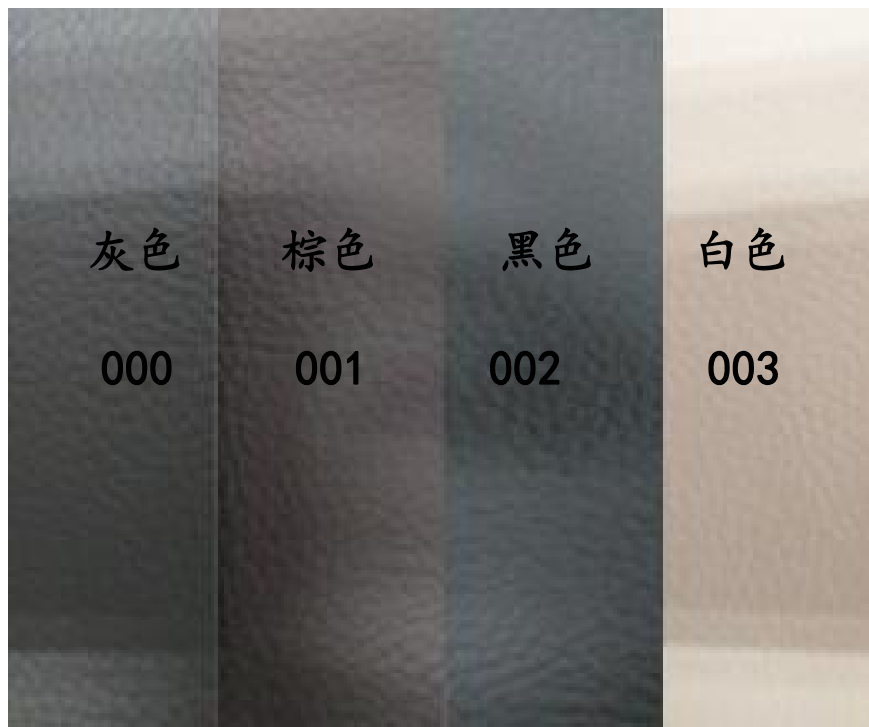
# 汽车坐垫颜色区分应用

辽宁世纪万通信息技术有限公司

# 检测效果及解决方案

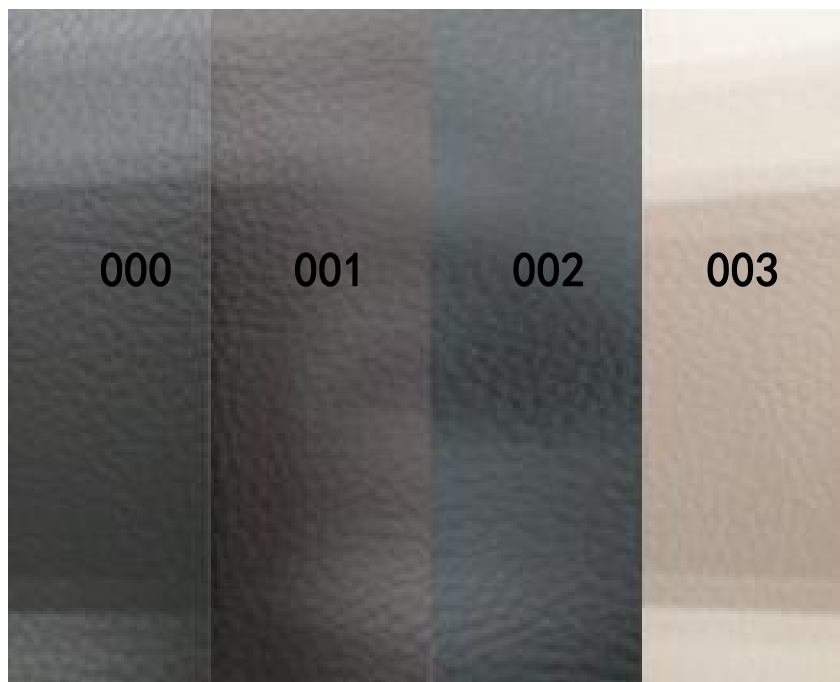
## (1)、坐垫颜色区分

①、 共有四种颜色（白、灰、棕、黑），将其设置成四个品种，灰色为000品种，棕色为001品种，黑色为002品种，白色为003品种，对每种颜色进行视觉检测，结果自动识别出相应的品种号。

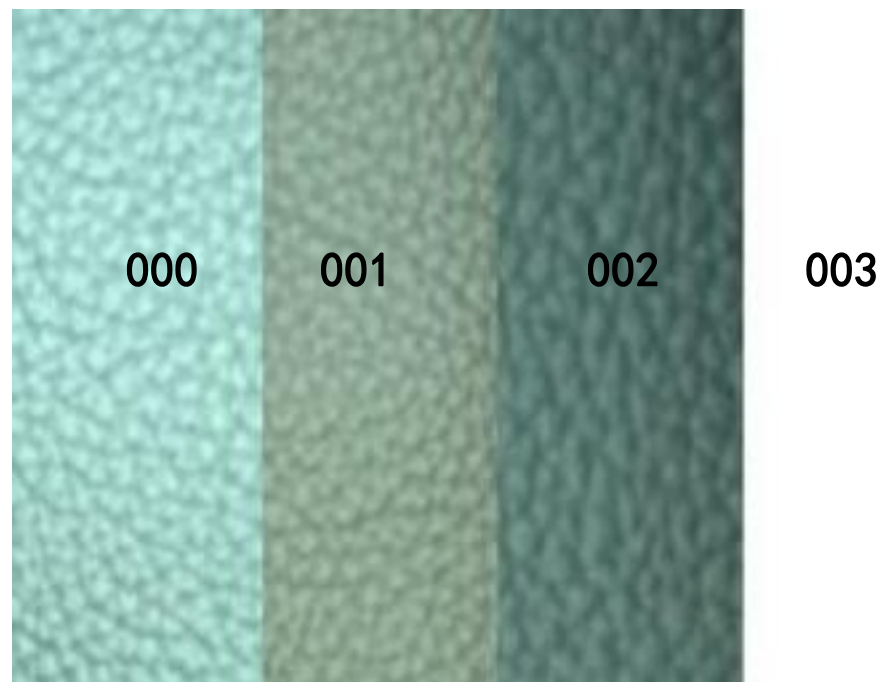


②、将被检测的四种颜色的皮面在光源光线下，清晰地呈现在摄像头中。

普通相机下



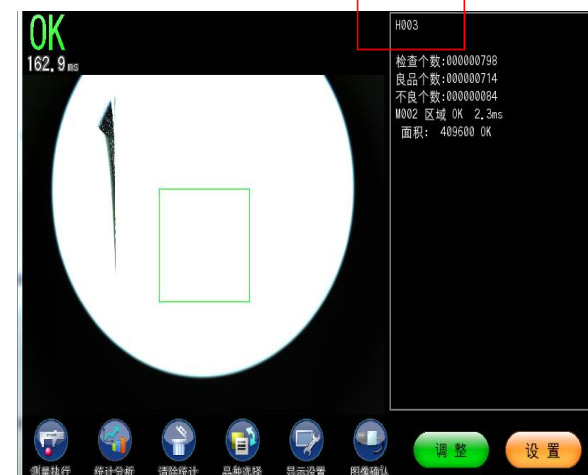
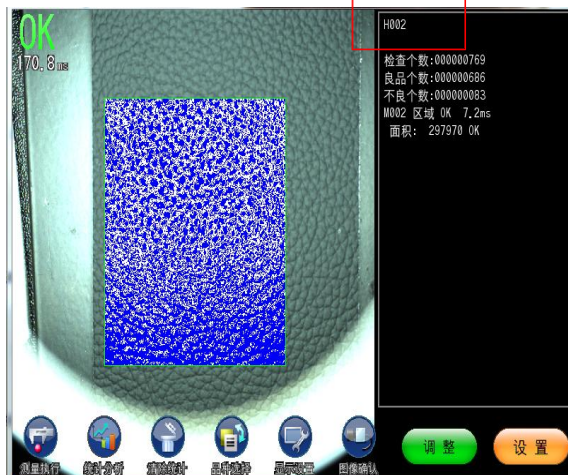
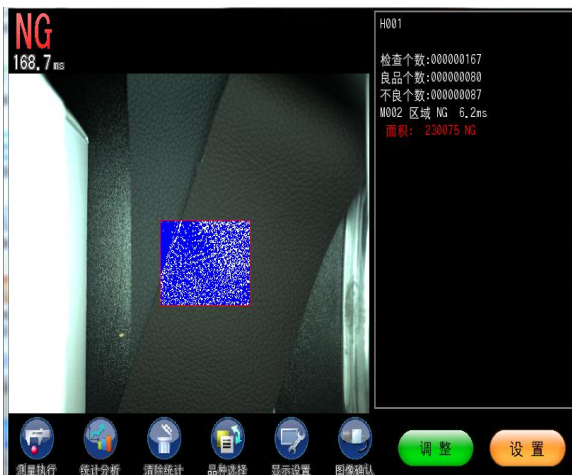
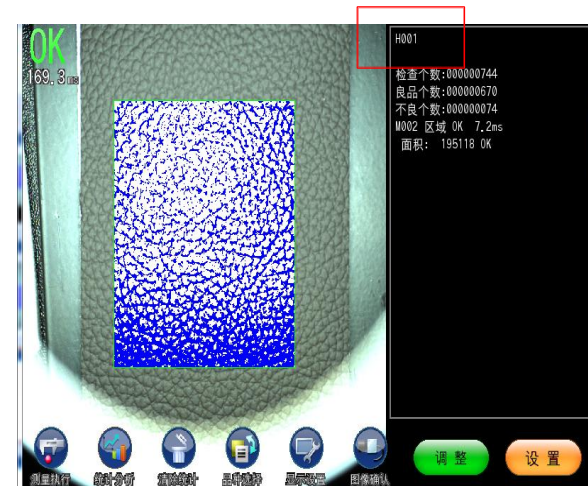
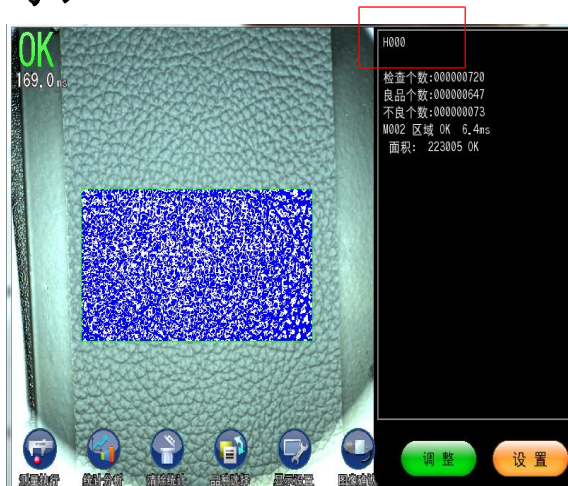
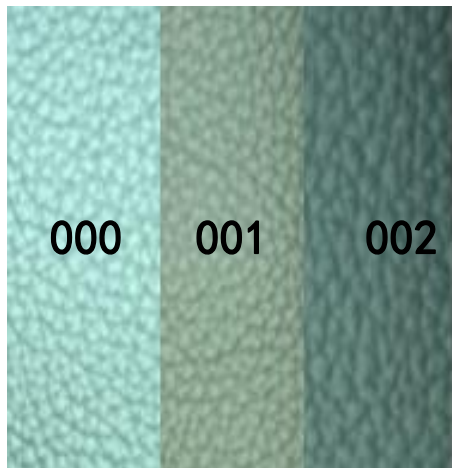
软件处理后效果





# 检测效果及解决方案

③、判断过程中，根据事先设定的灰色为000品种，棕色为001品种，黑色为002品种，白色为003品种，对每种颜色进行视觉检测，自动识别出相应的品种号，结果为OK状态，两种或多种颜色同时出现则为NG状态，进行剔除或报警。(标定的红色框为品种号)



谢谢观看！

[www.wiwcb.com](http://www.wiwcb.com)

